

DB 33 V5

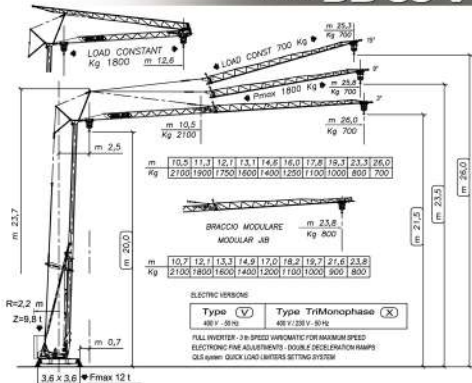


HD axles, complete ballast, compliant with German standards
Assali HD, zavorra completa a bordo, conforme alle norme di circolazione tedesche

25
km/h

26 m - 700 kg
24 m - 800 kg

DB 33 V5



DATI TECNICI TECHNICAL DATA	Tipo <input checked="" type="checkbox"/> V				Tipo <input checked="" type="checkbox"/> X TriMonophase								
	50 Hz	V 400 - 110kV 31.6kVA 3-fase			50 Hz	V 400 - 110kV 31.6kVA 3-fase	V 230 - 110kV E 4W 3-fase	V 230 - 110kV 4.5kVA 3-fase	V 230 - 110kV 3.1kVA 3-fase				
SOLLEVAMENTO HOISTING	 5 20 23 32 41 3 rd SPEED - VARIOMATIC ELECTRONIC FINE ADJUSTMENTS	Kg	kW	7,3	1	n ₁ /min	Kg	n ₂ /min	Kg	n ₃ /min	Kg	n ₄ /min	Kg
CARRELLO TROLLEY	 0 → 19 0 → 36 ELECTRONIC FINE ADJUSTMENTS	Kg	1,5		1		0 → 18	2100	2		0 → 36	1250	
ROTAZIONE SLEWING	 0 → 0,3 0 → 0,6 ELECTRONIC FINE ADJUSTMENTS	Kg	1,5		1		0 → 0,3	rpm	2		0 → 0,6	rpm	
Dati elettrici Electrical data		50 Hz			Montaggio idraulico Hydraulic erection		kW 1,85						

DIN 15018 - H1•B2/B3 - 15019 - 18800