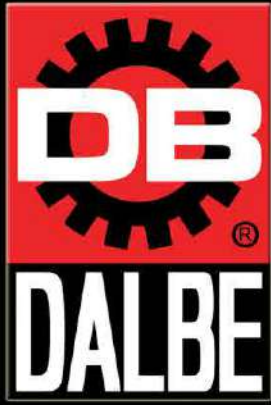


sky 760
CRANES®

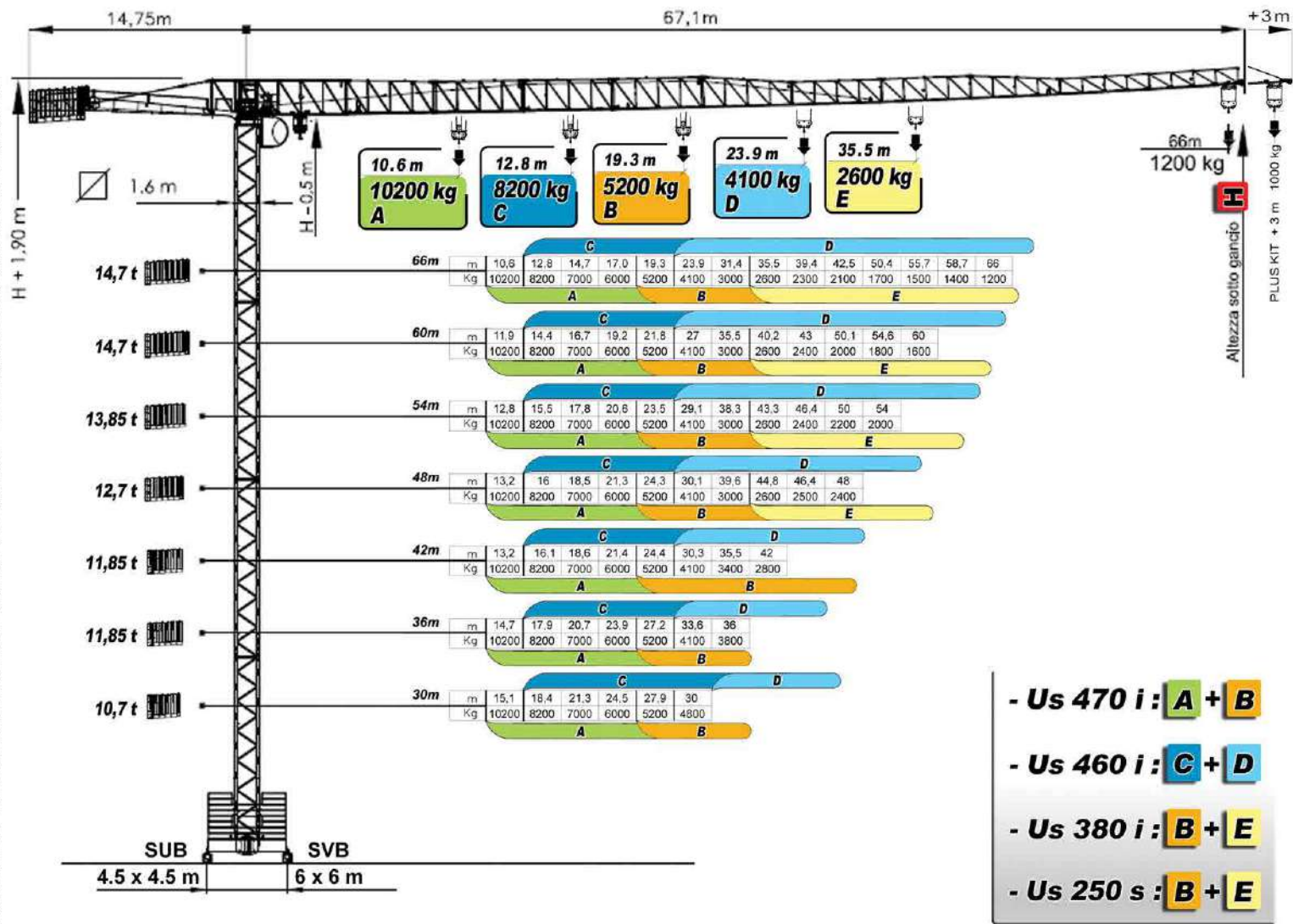


sky
CRANES®





I dati e le misure hanno un valore indicativo, pertanto non sono impegnativi - Technical data are not binding and are only indicative.



ALTEZZA SOTTO GANCIO

HEIGHT UNDER HOOK

- H - SGT** = LUNGHEZZA TORRE / MAST COMPOSITION + **1,3 m**
- H - SUB** = LUNGHEZZA TORRE / MAST COMPOSITION + **2,4 m**
- H - SUB + TTA** = LUNGHEZZA TORRE / MAST COMPOSITION + **2,9 m**

PESI

WEIGHTS

COMPOSIZIONE TORRE

MAST COMPOSITION

ELEMENTI TT / TT ELEMENTS

L = 6 m TTF - 12 m TTN
A = B = 1,6 m

COMPOSIZIONE LIBERA / FREE COMPOSITION
LUNGHEZZA TORRE / MAST LENGTH
12 m >>> 48 m

ELEMENTI PT / PT ELEMENTS

L = 6 m PTF - 12 m PTN
A = 0,23 m B = 1,45 m
4 PEZZI / 4 UNITS PACK L x 0,48 x 1,53

COMPOSIZIONE LIBERA / FREE COMPOSITION
LUNGHEZZA TORRE / MAST LENGTH
12 m >>> 48 m

ELEMENTI HTD / HTD ELEMENTS

L = 4 m
A = 0,39 m B = 1,59 m
4 PEZZI / 4 UNITS PACK L x 0,73 x 1,82

COMPOSIZIONE LIBERA / FREE COMPOSITION
LUNGHEZZA TORRE / MAST LENGTH
12 m >>> 48 m

TTA + 1 m

JUMPER
SMONTABILE DALLA GRU E SEZIONABILE PER TRASPORTO / REMOVABLE AND DECOMPOSABLE FOR TRANSPORT FACILITATION

SISTEMA SOPRALZO IDRÁULICO / CLIMBING SYSTEM

SCS ANCORAGGI A FABBRICATO / BUILDING ANCHORAGE

MAX 5 m

2 KIT = MAX 84 m

3 KIT = MAX 120 m

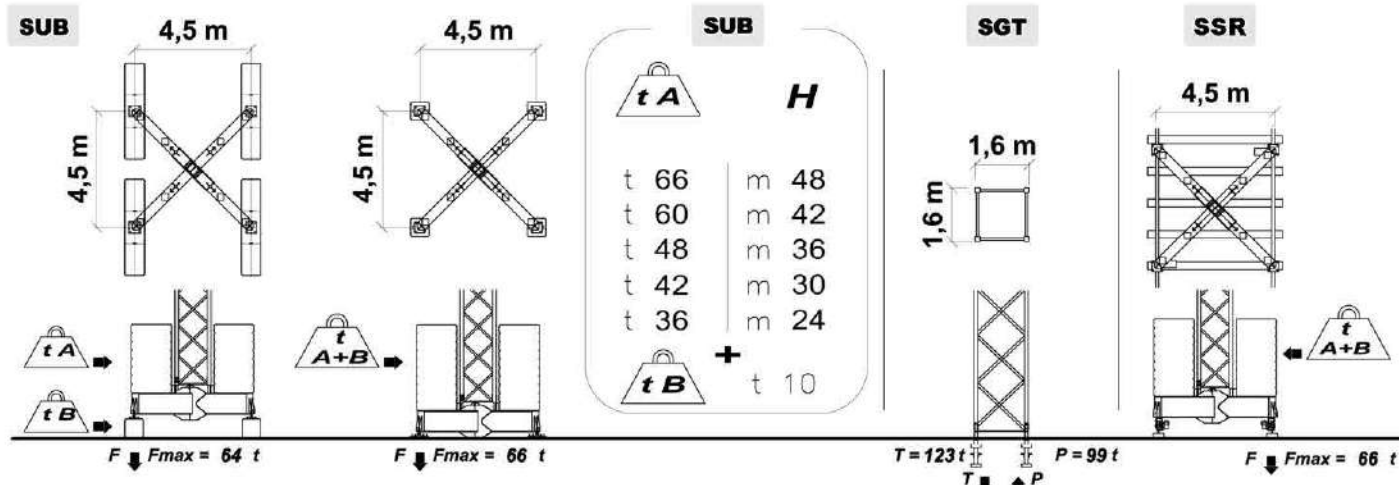
LUNGHEZZA TORRE / MAST LENGTH

RIDUZIONE PORTATE PROGRESSIVA / PROGRESSIVE LOAD REDUCTION
H MAX = LOAD = 200 Kg



SUPPORTI

GROUND SUPPORTS



GRUPPO MOTORE

MOTOR GROUP



	Us 470 i			Us 460 i			Us 380 i			Us 250 s			
	kg	m/min	kW	kg	m/min	kW	kg	m/min	kW	kg	m/min	kW	
SOLLEVAMENTO HOIST	0 < ● < 5200	1	6	0 < ● < 4100	1	5	0 < ● < 2600	1	5	0 < ● < 2600	1	6	4
	0 < ● < 5200	2	26	0 < ● < 4100	2	33	0 < ● < 2600	2	32	0 < ● < 2600	2	25	14,7
	0 < ● < 3000	3	46	0 < ● < 2600	3	50	0 < ● < 1300	3	56	0 < ● < 1300	3	50	14,7
	0 < ● < 3000	4	74 > m/min > 46 VARIOMATIC	0 < ● < 2600	4	76 > m/min > 50 VARIOMATIC	0 < ● < 1300	4	75 > m/min > 56 VARIOMATIC				
	ELECTRONIC FINE ADJUSTMENT			ELECTRONIC FINE ADJUSTMENT			ELECTRONIC FINE ADJUSTMENT			ELECTRONIC FINE ADJUSTMENT			
	0 < ● < 10200	1	3	0 < ● < 8200	1	2,5	0 < ● < 5200	1	2,5	0 < ● < 5200	1	3	4
	0 < ● < 10200	2	13	0 < ● < 8200	2	16,5	0 < ● < 5200	2	16	0 < ● < 5200	2	12,5	14,7
	0 < ● < 6000	3	23	0 < ● < 5200	3	25	0 < ● < 2600	3	28	0 < ● < 2600	3	25	14,7
	0 < ● < 6000	4	37 > m/min > 23 VARIOMATIC	0 < ● < 5200	4	38 > m/min > 25 VARIOMATIC	0 < ● < 2600	4	37,5 > m/min > 28 VARIOMATIC				
	ELECTRONIC FINE ADJUSTMENT			ELECTRONIC FINE ADJUSTMENT			ELECTRONIC FINE ADJUSTMENT			ELECTRONIC FINE ADJUSTMENT			
CARRELLI TROLLEY	0 < ● < MAX	1	14	0 < ● < MAX	1	14	0 < ● < MAX	1	12	0 < ● < MAX	1	29	1,5
	0 < ● < MAX	2	39	0 < ● < MAX	2	39	0 < ● < MAX	2	29	0 < ● < MAX	2	58	2,2
	0 < ● < 3000	3	78	0 < ● < 2600	3	78	0 < ● < 2600	3	58				
ELECTRONIC FINE ADJUSTMENT			ELECTRONIC FINE ADJUSTMENT			ELECTRONIC FINE ADJUSTMENT			ELECTRONIC FINE ADJUSTMENT				
ROTAZIONE SLEWING	rpm			Nm									
	0	0,3	1	2 x 65									
ELECTRONIC SENSITIVE SLEWING													
TRASL. RAIL	m/min			kW									
	12			4 x 2,2									

TUTOR System

THE CRANE BRAIN



Sistema optional sulle versioni Us 470 i, Us 460 i e Us 380 i. Permette un controllo costante di carico, vento e livello, gestisce le situazioni di allarme e preallarme attraverso i segnali luminosi del semaforo e informazioni trasmesse al monitor in cabina (optional) e al display del radiocomando.

Optional System for Us 470 i, Us 460 i and Us 380 i versions that gives a constant control for load, wind and level. It manages the alarm and pre-alarm situations giving information by the light signal, the cabin monitor (optional) and the radio display.

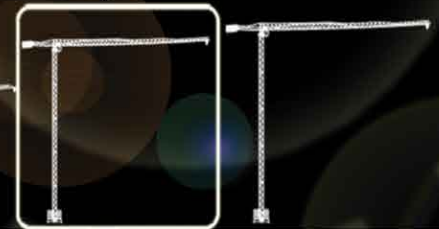




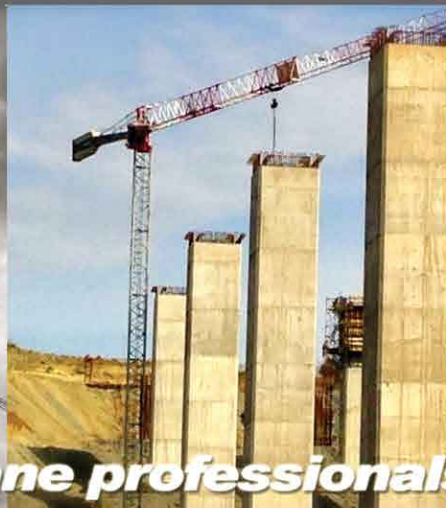
sky760 CRANES

- Possibilità di montaggio braccio completamente assemblato a terra completo di funi, carrello e argani
 - Possibilità di montaggio braccio a singoli elementi senza necessità di spazio al suolo
 - Scelta di gruppi argano con portate fino a 10,2 t
- Versione Tutor con gestione elettronica dei dati di carico, vento, programma e movimento visualizzabili su monitor in cabina o su radiocomando
 - Scelta di gruppi base con basamenti livellabili, traslazione o elementi torre annegati
 - Rotazione elettronica a controllo diretto per accostamenti facilitati
- Possibility of mounting the jib completely assembled on the ground, comprising the ropes, trolley and winches
 - Possibility of mounting the jib in single elements without any ground space needed
 - Selection of the winch version, load capacity up to 10,2 t
 - Tutor version with electronic handling of load, wind, program and movement data with visualization on cabin monitor or on radio joystick
- Selection of the base groups either with leveling bases, rails translation or embedded tower elements
 - Electronic slewing device with direct movement control for easy approaching

Sky 760



MACCHINA COSTRUITA IN ITALIA CON MATERIALI E COMPONENTI EUROPEI



the crane professionals



sky
CRANES®

www.grudalbe.com

GRU DALBE srl

via Europa, 84 - 21015 Lonate P. - VA - Italy

Tel +39 03 31 66 84 25 r.a.

Fax +39 03 31 66 87 62

db@grudalbe.com

AGENTE DI ZONA

