

DB 747



DB 747

Dalbe **DB 747** is a **sturdy, technologically advanced** and **reliable machine**.
It is a full-size self-erecting crane that can be truly said to be **automatic**, placement and calibration are simple and fast thanks to specifically developed solutions.

Dalbe **DB 747** è una **macchina robusta, tecnologica e affidabile**.
È un'automontante full-size che può davvero dirsi **automatica**, piazzamento e tarature semplici e veloci grazie a soluzioni appositamente sviluppate.



Thanks to its size, load capacity and performances it represents an **alternative to city tower cranes** reducing, however, the incidence of transport and assembly costs.

Per dimensioni, portate e prestazioni rappresenta un'**alternativa alle gru a torre** tipo city riducendo però l'incidenza dei costi di trasporto e montaggio.



DB 747

DB 747 benefits from the wide industrial and design **know-how** we developed both about great tower cranes and self-erecting ones.

We drew from our range of components for Sky ® series cranes and from our patents, systems and designs for self-erecting cranes.

That's why **DB 747** displays **performances**, features and systems that make it an **excellent** machine in the field of European production and, therefore, worldwide.



*DB 747 beneficia del nostro **know-how** progettuale e industriale, sviluppato tanto nel settore delle grandi gru a torre quanto in quello delle automontanti.*

Abbiamo attinto alla gamma di componenti destinati alle city cranes della serie Sky ® e ai brevetti, sistemi e geometrie delle nostre gru automontanti.

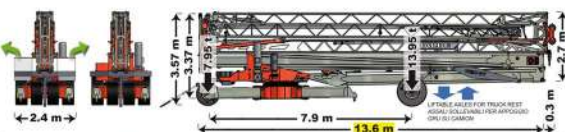
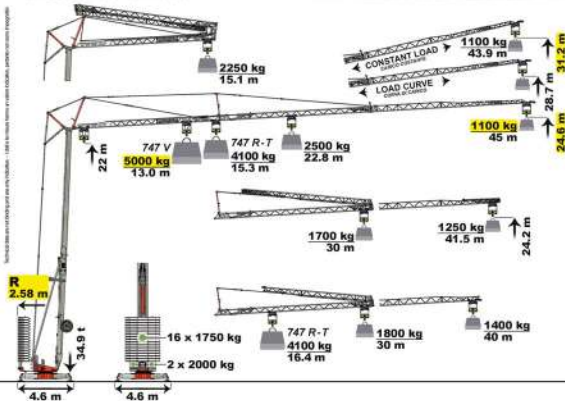
*Si deve a questo il fatto che **DB 747** sia una macchina con **performance**, caratteristiche e sistemi che la rendono **eccellente** nel panorama della produzione europea e, quindi, mondiale.*



DB 747

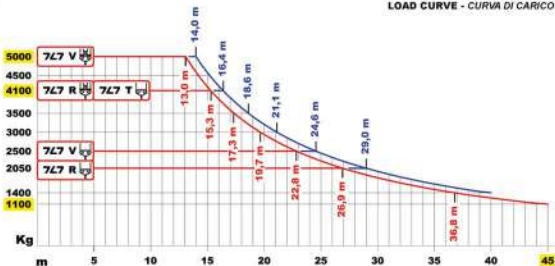
45 m - 1100 kg

40 m - 1400 kg



When in transport configuration, DB 747 weighs 25.9 t; 4 t can be easily removed thanks to two removable 2 t blocks, reducing the total crane weight down to 21.9 t. And its dimensions are suitable for regular transportation.

In configurazione di trasporto, la DB 747 pesa 25,9 t di cui 4 t facilmente rimovibili grazie a due blocchi da 2 t sfilabili, in questo modo il peso scende a 21,9 t. E le dimensioni ne consentono un trasporto compatto.



CHOICE OF PERFORMANCE AND REQUIRED POWER - ALTERNATIVE DI PRESTAZIONI E POTENZA RICHIESTA

DB 747 R

400 V - 50 Hz (60 Hz opt. available)

ELECTRONIC

	m/min	max kg
1	5	2050
2	24	2050
2+	28	1800
3	41 → 55	1100

VARIOMATIC

11 kW

	m/min	max kg
1	3	4100
2	12	4100
2+	14	3600
3	20 → 28	2200

VARIOMATIC

ELECTRONIC

	m/min	max kg
1	0 → 24	4100
2	0 → 44	2200
2 _v	0 → 52	1400

ELECTRONIC

	rpm
1	0 → 0.25
2	0 → 0.7

4.0 kW

17 KVA

DB 747 V

400 V - 50 Hz (60 Hz opt. available)

ELECTRONIC

	m/min	max kg
1	5	2500
2	26	2500
2+	31	2250
3	46	1400
4	46 → 60	700

VARIOMATIC

14.7 kW

	m/min	max kg
1	3	5000
2	13	5000
2+	16	4500
3	23	2800
4	23 → 30	1400

VARIOMATIC

ELECTRONIC

	m/min	max kg
1	0 → 14	5000
2	0 → 29	5000
3	0 → 44	2200
3 _v	0 → 52	1400

ELECTRONIC

	rpm
1	0 → 0.25
2	0 → 0.5
3	0 → 0.8

4.0 kW

21 KVA

DB 747 T

400 V - 50 Hz (60 Hz opt. available)

ELECTRONIC

	m/min	max kg
1	5	4100
2	22	4100
2+	26	3600
3	42	2000
4	42 → 60	1100

VARIOMATIC

18 kW

ELECTRONIC

	m/min	max kg
1	0 → 17	4100
2	0 → 34	4100
3 _v	0 → 52	1600

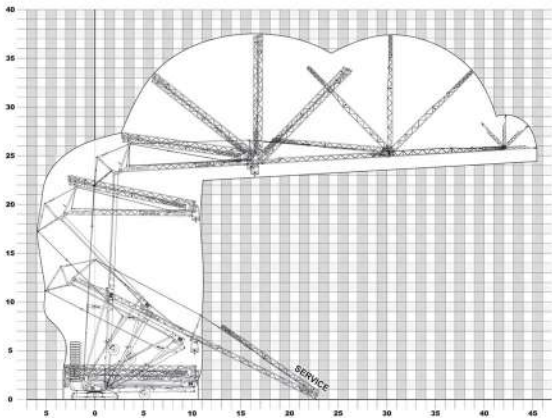
ELECTRONIC

	rpm
1	0 → 0.25
2	0 → 0.5
3	0 → 0.8

4.0 kW

25 KVA

DB 747



Design and development are of primary **importance** in our job.

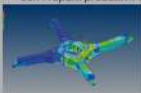
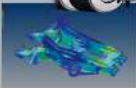
Our technical office is an internal resource and works together with production departments: this ensures complete **knowledge, control and development** of the product.

The electrical system architecture of **DB 747** includes the most advanced **technological** solutions and uses PLC integrated controls.

Progettazione e sviluppo nel nostro lavoro hanno un **importanza** primaria.

Il nostro ufficio tecnico è interno e lavora in simbiosi con i reparti produttivi: questo assicura completa **conoscenza, controllo e sviluppo** del prodotto.

L'architettura del sistema elettrico della **DB 747** comprende le soluzioni **tecnologiche** più avanzate e sfrutta i controlli integrati dei PLC.





QLS System (Quick Load limiters Setting): A simple device that ensures perfect calibration of the load-limiting system. In a single click.

Sistema QLS (Quick Load limiters Setting): Un dispositivo semplice che assicura una perfetta taratura del sistema di limitazione del carico. Con un click.

QMS System (Quick Moment Setting): Simple and accurate system to calibrate and constantly check the moment curve.

Sistema QMS (Quick Moment Setting): Sistema semplice e preciso per la taratura e il controllo della curva di momento.



E-trolley: Encoder-managed trolley position, a single calibration automatically sets slowing and stopping positions for all jib layouts, with extreme precision.

E-trolley: Gestione della posizione del carrello con encoder, una sola taratura regola automaticamente i punti di stop e i rallentamenti per tutte le configurazioni di sbraccio, con estrema precisione.

Remote radio control joystick (V and T versions only) + cabled push-button panel.

Radiocomando joystick (solo versioni V e T) + pulsantiera via cavo di servizio.



Simplified levelling: Thanks to specifically positioned stabilizers, base levelling is completed fast and safely, without needing jacks or any other equipment.

Livellamento assistito: Grazie alla posizione dedicata degli stabilizzatori, il livellamento della base è ottenuto in modo veloce, sicuro e senza bisogno di martinetti o altre attrezzature.

ASD System (All Systems Down): Engines and limit switches are located in the lower part of the crane: assistance procedures are simpler, faster, and less expensive.

Sistema ASD (All Systems Down): Motori e finecorsa nella parte bassa della gru: gli interventi di assistenza sono più semplici, veloci ed economici.



SSM and anemometer with specific thresholds for erection and work.

SSM e anemometro con soglie specifiche per montaggio e lavoro.



Hot-galvanizing treatment of tower, jib, stabilizers and ties.
Pickling, polyurethane protection and epoxy finish for base groups.
Sandblasting, protection and powder coating for other parts.
Removable base ballasts. Fixed steel ballast.
Glove compartment.

Zincatura a caldo torre, braccio, stabilizzatori e tiranti.
Decapaggio, protezione poliuretanicca e finitura epossidica per gruppi base.
Sabbatura, protezione e finitura a polvere per altre parti.
Zavorre di base eportabili. Zavorra di acciaio fissa.
Vano portaoggetti.



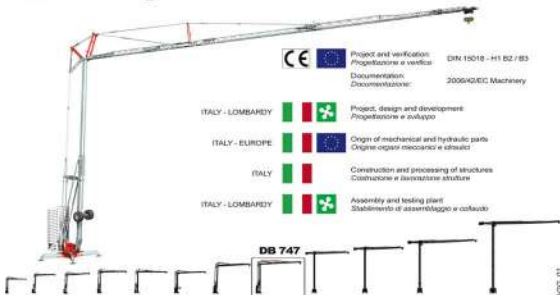
OPTIONAL

Tutor System: Depending on load, moment, base levelling and wind speed, it allows or halts maneuvers, warning the crane operator about possible dangerous situations.

Sistema Tutor: In base a carico, momento, livellamento della base e velocità del vento, permette o inibisce le manovre, allertando l'operatore di eventuali situazioni rischiose.



DB 747



Project and verification:
Progettazione e verifica:
Documentation:
Documentazione:

DN 15018 - H1 B2 / B3
2006/42/EC Machinery

ITALY - LOMBARDY



Project, design and development:
Progettazione e sviluppo

ITALY - EUROPE



Origin of mechanical and hydraulic parts
Origine organi meccanici e idraulici

ITALY



Construction and processing of structures
Costruzione e lavorazione strutture

ITALY - LOMBARDY



Assembly and testing plant
Stabilimento di assemblaggio e collaudo

DB 747



AGC 01



the crane professionals

sky
CRANES

GRU DALBE srl
via Europa, 84 - 21019 Lonate Pozzolo (VA) - Italy
Tel +39 03 31 66 84 25 c.a.
Fax +39 03 31 66 87 62
db@grudalbe.com



www.grudalbe.com

AGENTE REGIONALE