

DB 2





Elevate prestazioni, concezione evoluta, stile innovativo. Una gru per il futuro.

- High performance, advanced design, innovative style. A crane for the future.
- Grandes performances, conception évoluée, style innovant. Une grue pour le futur.
- Hohe Leistungen, evolviertes Konzept, innovativer Stil. Ein Kran für die Zukunft.
- Elevado rendimiento, diseño avanzado, estilo innovador. Una grúa para el futuro.

Struttura di nuova generazione a facile montaggio idraulico sequenziale.

- New-generation structure, easy sequential hydraulic mounting.
- Structure de nouvelle génération à montage hydraulique séquentiel très pratique.
- Struktur neuer Generation und einfache hydraulische Sequenzmontage.
- Estructura de nueva generación, de simple montaje hidráulico secuencial.

Gestione intelligente della velocità di sollevamento: scelta automatica in rapporto al peso del carico.

- Intelligent control of the hoisting speed: automatic choice according to the weight of the load.
- Gestion intelligente de la vitesse d'élevation: choix automatique en rapport au poids du chargement.
- Intelligente Verwaltung der Aufzugsgeschwindigkeit: Automatische Auswahl nach gegenwärtigen Frachtgewicht.
- Gestión inteligente de la velocidad de elevación: elección automática en relación con el peso de la carga.

Flessibilità di alimentazione ed ampia gamma di velocità.

- Supply flexibility and wide range of speeds.
- Flexibilité d'alimentation et vaste gamme de vitesses.
- Versorgungsfähigkeit und unterschiedliche Geschwindigkeitsmöglichkeiten.
- Flexibilidad de alimentación y amplia gama de velocidades.

Tutti gli elementi di zavorra facilmente maneggiabili e di peso contenuto.

- All counterweight elements are easy to handle, with reduced weight.
- Tous les éléments du contrepoids très maniables et de poids réduit.
- Ballastelemente einfach handhabbar und mit beachtlichem Gewicht.
- Todos los elementos de balasto de fácil manejo y de peso contenido.

Appoggio e livellamento semplificati.

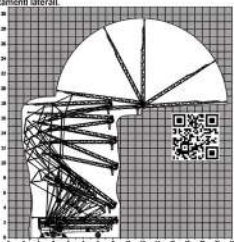
- Simplified rest and leveling.
- Appui et nivelage simplifiés.
- Vereinfachtes Auflage und Nivelierung.
- Apoyo y nivelación simplificados.



DSS : due assali sterzanti e passo variabile per una manovrabilità totale, con possibilità di spostamenti laterali.

- DSS: two steering axles and adjustable wheelbase for total maneuverability, with the possibility of lateral movements.
- DSS: deux essais rotatifs, variable empennement, une manoeuvrabilité totale avec possibilité de déplacements latéraux.
- DSS: zwei lenkbare Radsätze verfügen eine totale Steuerbarkeit und ermöglichen seitliche Verschiebungen.
- DSS: dos ejes dirigibles y con distancia variable para una maniobrabilidad total, con la posibilidad de movimiento lateral.

50 Hz	Program A 400 V Trifase 6 kW		Program B 230 V Monofase 4,5 kW		Program C 230 V Monofase 3 kW	
	m/min	kg	m/min	kg	m/min	kg
↑	1 5 5	1600	1 5 5	1600	1 5 5	1600
↑	2 19 19	1600	2 14 19	1600	2 9 19	1600
↑	2 24 24	1100	2 19 19	1100	2 13 19	1100
↓	3 36 36	700	24 36	700	20 30	700
	E L E C T R O N I C					
↑	1 0 → 16	1800	0 → 16	1800	0 → 16	1800
↑	2 0 → 32	1100	0 → 32	1100	0 → 32	1100
	E L E C T R O N I C					
↻	0 → 1 rpm		0 → 1 rpm		0 → 1 rpm	
	E L E C T R O N I C					
⚡	1,3 kW		1,3 kW		1,3 kW	



transport



2 gru su 1 camion
2 cranes on 1 truck

23 m - 650 kg

20 m - 790 kg

DB



← CARGO COSTANTE →
CARGO COSTANTE

Kg 1100
m 11.3



← CARGO COSTANTE →
CARGO COSTANTE

Kg 500
m 21.5

m 23.1



← CURVA DI CARICO →
CURVA DI CARICO

Kg 650
m 22.3

m 19.7

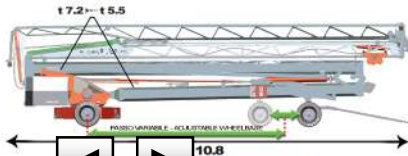
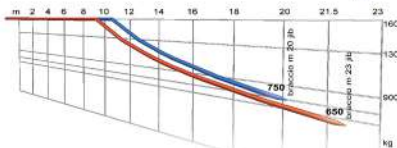


Kg 650
m 22.7

m 17.1



Kg 750
m 20.2



DIN 15018 - H1 B2/B3 -

18

EN 14439 C25 - D25



DB 20



the crane professionals

sky
CRANES

GRU DALBE srl
via Europa, 84 - 21015 Lonate P. - VA - Italy
Tel +39 03 31 66 84 25 r.a.
+39 03 31 66 87 62
@grudalbe.com



EMERGENCY CONTACTS IN ITALY AND MATERIALS & COMPONENTS EUROPE



AGENTE DI ZONA



www.grudalbe.com