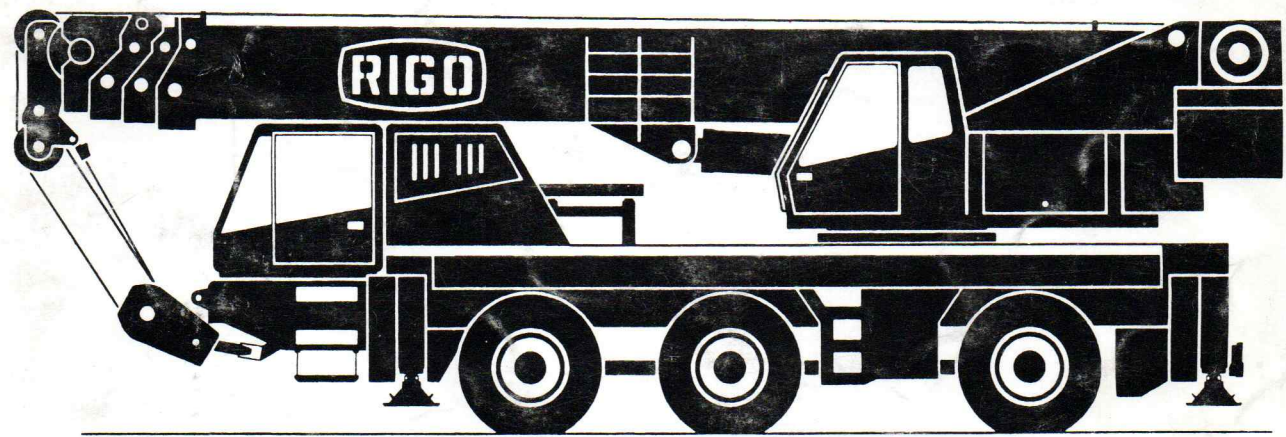


PROVVISORIO  
PRELIMINARY



**AUTOGRU FUORISTRADA VELOCE**  
**ALL-TERRAIN CRANE**



***RTT 603***

**TABELLA PORTATE DIN 15019.2 - SAE J 765**  
**LOAD CHART DIN 15019.2 - SAE J 765**

**RTT 603**

TUTTE LE PORTATE SONO IN TONN. METRICHE  
 ALL THE CAPACITIES ARE IN METRIC TONS



10,2 m. - 40 m.



6,50 m.



360°



10 t.

DIN 15019.2

Raggio Radius	10,2	13,2	17,6	20,6	22,1	25,1	28,1	30,3	32,5	34	37	40	Raggio Radius			
3	60	-	-	-	-	-	-	-	-	-	-	-	3			
4	46,4	36	31,5	25,5	24,7	23,5	-	-	-	-	-	-	4			
5	36,6	36	28,5	23	22,2	21,2	17,3	17	15,5	9	9	-	5			
6	30	29,8	25	20,5	19,5	18,7	17	16,5	15,5	9,1	9,1	-	6			
7	25,2	25,1	22,5	18	17,5	16,6	15,7	15	14	9,3	9,2	8	7			
8		21,6	20,5	16,5	15,9	15	14,4	13,7	12,7	9,4	9,3	8	8			
9		18,8	18,5	15	14,5	13,6	13,3	12,6	11,7	9,5	9,4	8	9			
10		16,5	16,4	13,7	13,2	12,5	12,2	11,5	10,7	9,6	9,5	8	10			
12			12,2	11,6	12,2	11	10,4	9,9	9,3	9,4	8,8	8	12			
14			9,4	9,4	10,3	10,3	9,3	8,7	8	8	7,7	7,2	14			
16				7,5	8,3	8,4	8,3	7,6	7,1	7,3	6,9	6,4	16			
18				6	6,8	6,9	6,9	6,5	6,1	6,6	6,2	5,7	18			
20						5,7	5,8	5,3	5,3	5,8	5,6	5,2	20			
22						4,8	4,8	4,4	4,4	4,9	5	4,7	22			
24							4,1	3,7	3,7	4,2	4,2	4,2	24			
26								3,1	3,1	3,6	3,6	3,6	26			
28									2,6	3,1	3,1	3,1	28			
30									2,2	2,6	2,6	2,7	30			
32											2,6	2,3	32			
34											2	2	34			
36												1,7	36			
Config.	1	4	10	14	19	17	20	21	23	24	25	27	28	29	31	Config.
%1	0	20	50	70	80	40	100	50	80	60	90	100	80	90	100	%1
%2	0	20	50	70	80	40	100	50	80	60	90	100	80	90	100	%2
%3	0	0	0	0	0	40	0	50	80	60	90	100	80	90	100	%3
%4	0	0	0	0	0	40	0	50	0	60	0	0	80	90	100	%4

LE PORTATE SONO COMPRESIVE DEL PESO DEL BOZZELLO  
 THE LOADS INCLUDE THE HOOK WEIGHT

% = PERCENTUALE DI SFILO PROLUNGHE  
 % = SECTIONS TELESCOPING PERCENTAGES

- n = NUMERO DI TAGLIE  
 - n = PULLEYS N°



10,2 m. - 40 m.



6,50 m.



360°



10 t.

SAE J 765

Raggio Radius	10,2	13,2	17,6	20,6	22,1	25,1	28,1	30,3	32,5	34	37	40	Raggio Radius			
3	65	-	-	-	-	-	-	-	-	-	-	-	3			
4	49,2	38,1	33,4	27	26,2	24,9	-	-	-	-	-	-	4			
5	38,8	38,1	30,2	24,3	23,5	22,5	18,3	18	16,4	9,5	9,5	-	5			
6	31,8	31,6	26,5	21,7	20,7	19,8	18	17,5	16,4	9,6	9,6	-	6			
7	26,7	26,6	23,8	19,1	18,5	17,6	16,6	15,9	14,8	9,8	9,7	8,5	7			
8		22,9	21,7	17,5	16,8	15,9	15,2	14,5	13,4	9,9	9,8	8,5	8			
9		19,9	19,6	15,9	15,4	14,4	14,1	13,3	12,4	10	9,9	8,5	9			
10		17,5	17,4	14,5	14	13,2	12,9	12,2	11,3	10,1	10	8,5	10			
12			12,9	12,3	12,9	11,6	11	10,5	9,8	9,9	9,3	8,5	12			
14			9,9	9,9	10,9	10,9	9,8	9,2	8,5	8,5	8,1	7,6	14			
16				7,9	8,8	8,8	8,8	8	7,5	7,7	7,3	6,8	16			
18				6,3	7,2	7,3	7,3	6,9	6,4	7	6,6	6	18			
20						6	6,1	5,6	5,6	6,1	5,9	5,5	20			
22						5,1	5,1	4,6	4,6	5,2	5,3	5	22			
24							4,3	3,9	3,9	4,4	4,4	4,4	24			
26								3,3	3,3	3,8	3,8	3,8	26			
28									2,7	3,3	3,3	3,3	28			
30									2,3	2,7	2,7	2,8	30			
32											2,4	2,4	32			
34											2,1	2,1	34			
36												1,8	36			
Config.	1	4	10	14	19	17	20	21	23	24	25	27	28	29	31	Config.
%1	0	20	50	70	80	40	100	50	80	60	90	100	80	90	100	%1
%2	0	20	50	70	80	40	100	50	80	60	90	100	80	90	100	%2
%3	0	0	0	0	0	40	0	50	80	60	90	100	80	90	100	%3
%4	0	0	0	0	0	40	0	50	0	60	0	0	80	90	100	%4

LE PORTATE SONO COMPRESIVE DEL PESO DEL BOZZELLO  
 THE LOADS INCLUDE THE HOOK WEIGHT

% = PERCENTUALE DI SFILO PROLUNGHE  
 % = SECTIONS TELESCOPING PERCENTAGES

- n = NUMERO DI TAGLIE  
 - n = PULLEYS N°

# AUTOGRU FUORISTRADA VELOCE RTT 603

## AUTOTELAIO - 6 x 4 x 6 (optional 6 x 6 x 6)

**TELAIO:** Di disegno e costruzione RIGO tipo "box" in acciaio ad alto limite elastico, resistente alla torsione.

**MOTORE:** Euro 2 Iveco 8460.41 diesel, turbo intercooler a 6 cilindri in linea, raffreddato ad acqua, potenza 300 CV (220 kW) a 2200 giri/min. Serbatoio gasolio capacità 320 litri.

**TRASMISSIONE:** Cambio automatico ZF a 6 rapporti con convertitore di coppia e retarder. Transfer ripartitore a due rapporti.

**ASSI:** 3, Kessler, montati su sospensioni idropneumatiche bloccabili. Riduttore epicicloidale ai mozzi e ripartitore di coppia tra i differenziali. 2 assi motori con possibilità di essere tutti e 3 sterzanti. Bloccaggio ripartitore e differenziali dalla cabina di guida. Auto livellamento automatico delle sospensioni.  
Optional: 3 assi motori.

**STERZO:** Idroguida ZF per impieghi gravosi. Cilindri idraulici ausiliari montati sugli assi. Pompa idraulica sulla trasmissione per servizio di emergenza. In cantiere operando dalla cabina in torretta si ottiene la sterzata di tutti gli assi, sia in coordinato che in granchio. Serbatoio olio idraulico capacità 19 litri.

**IMPIANTO FRENANTE:** Westinghouse a 3 circuiti a norme CEE. Sistema Stopmaster autoregistrante. Freno di stazionamento con cilindri a molla Maxibrake.

**PNEUMATICI:** 6 singoli 14.00 R 24.

**IMPIANTO ELETTRICO:** A norme CEE, a 24 V con due batterie da 140 A/h cad. Alternatore da 650 W.

**CABINA:** Panoramica, ergonomica, insonorizzata a due posti, con riscaldamento. Sedile guida ammortizzato, regolabile. Strumentazione completa.

**STABILIZZATORI:** A semplice sfilo idraulico orizzontale/verticale con valvole di blocco. Comandi indipendenti posti in cabina della torretta e sul lato del carro.

**PRESTAZIONI:** Velocità massima Km/h 40 (macchina operatrice); Km/h 70 (autoveicolo ad uso speciale). Pendenza massima superabile: 50%.

## SOVRASTRUTTURA

**TORRETTA:** Costruita in acciaio speciale ad alto limite elastico sagomata a freddo.

**BRACCIO TELESCOPICO:** 5 sezioni, costruito in acciaio ad altissima resistenza piegato a freddo; sezioni con spessori differenziati. Lunghezza da 10,2 a 40 metri.

**SFILO BRACCIO:** Completamente automatico con possibilità di sfili indipendenti tramite un cilindro a doppio effetto e rinvii a fune. Possibilità di sfilo sotto carico. Inclinazione da -1° a +80°.

**ROTAZIONE:** 360° illimitata, su ralla tramite riduttore epicicloidale a due stadi. Freno automatico e motore idraulico. Possibilità di regolazione del gioco pignone/ralla.

**ARGANO PRINCIPALE:** A 2 velocità con riduttore epicicloidale. Motore a pistoni assiali, freno automatico, controllo discesa con valvola di controbilanciamento.

**IMPIANTO IDRAULICO:** Composto da due pompe a pistoni e due ad ingranaggi. Manipolatori a comando idraulico permettono la simultaneità di tutti i movimenti. Possibilità di usufruire della massima portata su un solo utilizzo. Serbatoio da 700 litri.

**CABINA:** Panoramica, ergonomica, insonorizzata ad un posto. Completa di strumentazione e comprendente i manipolatori a 6 posizioni. Dalla cabina è possibile effettuare lo spostamento e il piazzamento della macchina.

**EQUIPAGGIAMENTI DI SICUREZZA:** A norme europee, valvole di blocco sui cilindri e finecorsa elettrici, limitatore elettronico di carico digitale. Autogru con marchio .

**BOZZELLO:** A 6 carrucole e gancio ad ancora da 60 tonnellate.

# RIGO ALL-TERRAIN CRANE MODEL RTT 603

## CARRIER - 6 x 4 x 6 (optional 6 x 6 x 6)

**CHASSIS:** RIGO designed and manufactured, "box" type, in high tensile steel structure, torsion resistant.

**ENGINE:** Euro 2 Iveco 8460.41 6 cylinder turbocharged intercooler, water cooled, diesel engine developing 300 HP (220 kW) at 2200 rpm. 320 liter fuel tank capacity.

**TRANSMISSION:** ZF, 6 speed automatic transmission with torque converter and retarder. Two speed transfer distributor.

**AXLES:** 3 Kessler axles, mounted on hydropneumatic lockable suspensions with planetary hubs reduction and torque distributor among the differentials. 2 driving axles with the possibility to be all 3 steering. Distributor and differentials locking from the driver cab. Automatic self-levelling suspensions. Optional: 3 driving axles.

**STEERING:** Heavy-duty ZF power steering. Auxiliary cylinders mounted on the axles. Hydraulic pump on transmission for emergency service. On working site, operating from the working cab, it is possible to steer the axles either in coordinate or crab position. 19 liter hydraulic oil tank capacity.

**BRAKING SYSTEM:** Westinghouse, 3 circuits, comply with E.E.C. rules. Self-adjusting Stopmaster system. Parking brake with Maxibrake spring cylinders.

**TYRES:** 6 single 14.00 R 24.

**ELECTRIC SYSTEM:** Comply with E.E.C. rules, 24 V with 2 batteries 140 A/h each. 650 W alternator.

**CAB:** 2 seat, fully vision, sound proofed, ergonomic; standard heating system. Adjustable driver seat with suspensions. Complete instruments.

**OUTRIGGERS:** Hydraulic single telescoping, horizontal/vertical operation with lock valves. Independent controls inside the working cab and on left of the carrier side.

**PERFORMANCES:** Max gradient: 50%. Max speed 70 KPH.

## SUPERSTRUCTURE

**TURRET:** Manufactured in high tensile special steel cold bent.

**TELESCOPIC BOOM:** 5 sections, manufactured in high strength steel cold bent, with different thickness sections. Boom length: from 10,2 to 40 meter.

**BOOM TELESCOPING:** Fully automatic boom through one cylinder and cables return. Boom angle from  $-1^{\circ}$  to  $+80^{\circ}$ ; possibility of telescoping under load.

**SLEWING:**  $360^{\circ}$  continuously swinging, on 2 speed epicycloidal reducer slew ring. Automatic brake and hydraulic motor. Possibility of adjusting the clearance between pinion and slew ring.

**MAIN WINCH:** 2 speed with epicycloidal reducer. Axial pistons motor, automatic brake, lowering control with counterbalancing valve.

**HYDRAULIC SYSTEM:** Composed by 2 fixed displacement piston pumps and 2 gear pumps. Hydraulic servocontrolled joysticks allow simultaneity of movements. Possibility of using the maximum capacity for one manoeuvre only. 700 liter oil tank capacity.

**CAB:** Fully vision, sound proof, ergonomic, 1 seat. Complete instruments including 6 joysticks. From the cab is possible to move and position the machine.

**SAFETY EQUIPMENTS:** In compliance with EEC rules, lock valves on cylinders and electric limit switches, electronic safe load moment indicator. Possibility to have the crane with  mark.

**HOOK:** 6 pulleys and 60 tons. anchor hook.

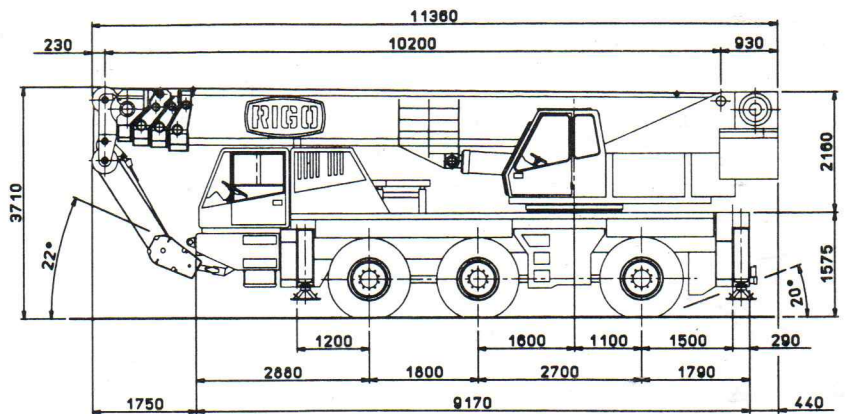
# DIMENSIONI E CARATTERISTICHE DIMENSIONS AND SPECIFICATIONS

## RTT 603

Peso per asse (in t.). Autogru in ordine di marcia

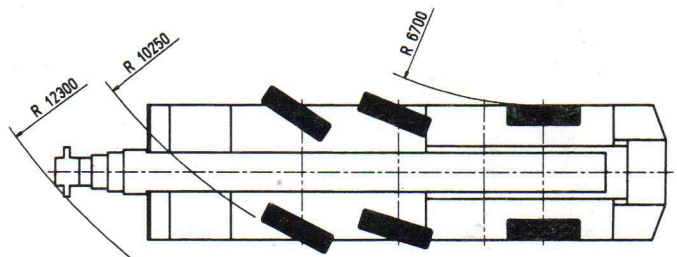
Axle loads (metric tons). Crane in travel order

Assi Axle	1°	2°	3°	Contrap. Counterw.	Peso totale Total weight
t	12	12	12	1	36
t	13	13	13	4	39



Bozzello / Blocks and hooks

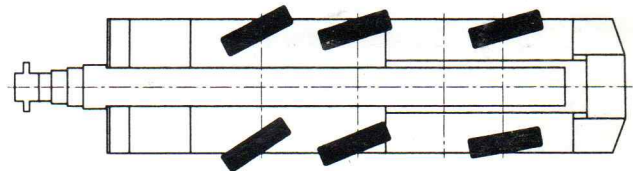
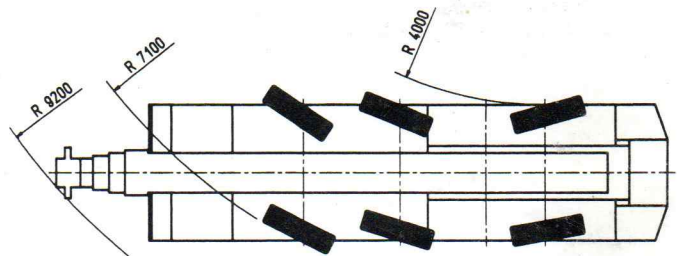
Portate bozzelli t. Lifting capacity	No. di taglie No. of sheaves	No. tratti portanti Falls number	Peso bozzello Kg. Weight Kg.
60	6	12	500



Velocità di lavoro della gru. Motore a 2200 giri/min

Crane working speed. Engine at 2200 rpm

MOVIMENTI / MOTIONS		
Caratteristiche: Argano principale Main winch: performance  0-140 m/min Per singolo tratto Single line	Ø Fune / Lunghezza fune Ø Rope / Rope length  16 mm / 210 m.	Tiro diretto fune Max. single line pull  55 KN
Caratteristiche: Argano ausiliario Auxiliary winch: performance  0-110 m/min Per singolo tratto Single line	Ø Fune / Lunghezza fune Ø Rope / Rope length  16 mm / 190 m.	Tiro diretto fune Max. single line pull  55 KN
Rotazione Slew	0 - 1,8 Giri/min 0 - 1,8 rpm	
Brandeggio Derrick	60 s - 1° + 80° (teorico) 60 s - 1° + 80° (approx.)	



- Il costante miglioramento ed i progressi tecnici, rendono necessaria la riserva del diritto di eseguire variazioni, nelle specifiche e negli equipaggiamenti, senza preavviso.
- Costant improvement and engineering progress makes it necessary that we reserve the right to make specification, equipment, and price changes without notice.

## EQUIPAGGIAMENTI A RICHIESTA:

- Braccio a 4 sezioni completamente automatico da 32,6 metri di lunghezza.
- Argano idraulico ausiliario con fune e gancio.
- Prolunga a traliccio da 10 metri (0° - 30°).
- Prolunga a traliccio + prolunga telescopica (lunghezza totale 17 metri) 0° - 30°.
- Falconcino per argano ausiliario.
- Ruota di scorta con supporto.
- Versione speciale tropicalizzata.
- Condizionamento d'aria.
- Ruote 16.00 R 25 (Fuori sagoma).
- Contrappeso supplementare.

## OPTIONALS:

- 4 section boom fully automatic, 32,6 meter length.
- Auxiliary winch with rope and hook.
- 10 meter lattice extension (0° - 30° offset).
- Lattice extension + telescopic section (17 meter total length) 0° - 30° offset.
- Fly jib for auxiliary winch.
- Tropicalization.
- Air conditioning.
- Spare wheel with support.
- 16.00 R 25 wheels (wider dimensions).
- Additional counterweight.